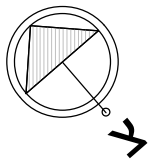
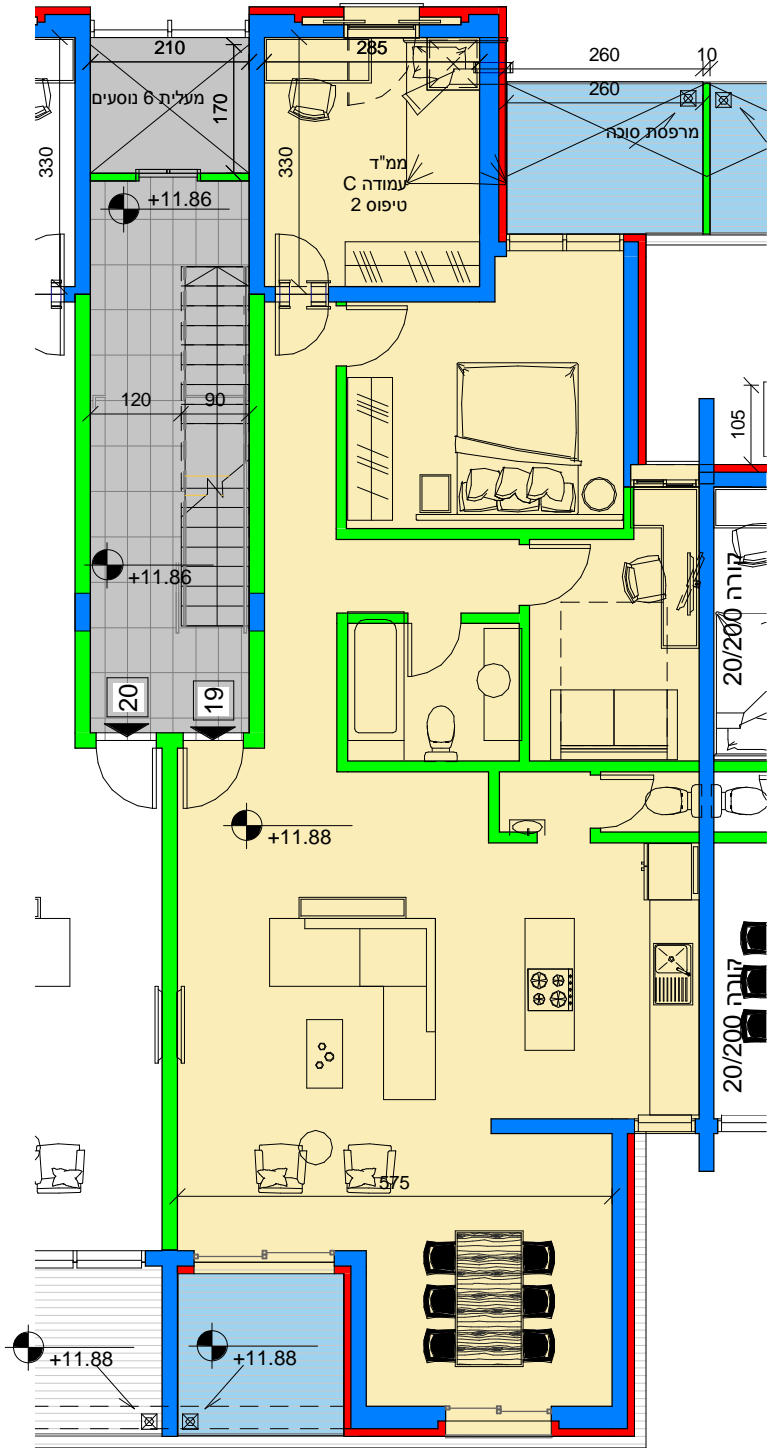


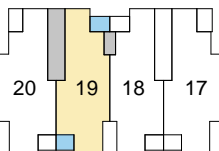
הערות לתוכנית מכר

- התוכניות כפופות להיתרי בניה ולאישור הרשויות המוסמכות.
- ייתכנו שינויים בתכניות הן כתוצאה מדרישת הרשויות והן כתוצאה מתאומי תכנון.
- המידות הינן לפני טיח, ריצוף וחיפויים - ייתכנו טטיות ממידות אלה כתוצאה משינויים הנובעים מאילוצי התכנון והביצוע, כגון הכנסת עמודים, קורות או צנרת או כתוצאה מתיאומים בין הדרישות או ממגבלות של דיוק בביצוע וכיו"ב.
- המדידה המתוארת בתכנית הן מידות בניה (ברוטו) מקיר בניה, המידות הגלויות (נטו) של חללים מתקבלות ע"י החסרת עובי הטיח ו/או החיפוי, בכל צד לפי צורך.
- ייתכנו שינויים לחזיתות השונות, או באופן החלוקה הפנימית למידות או מספרן.
- תכניות ומידות ממ"דים יהיו בכפוף לתקנות הג"א.
- קבועות הסניטציה (כיורים, אסלות, אמבטיות וכו') המופיעות בתוכנית הינן להמחשה בלבד.
- מיקומם הסופי של צנרת מי גשם צ.מ.ג. - צינור ניקוז מרפסת - בהתאם לתכנון.
- צורה וגודל הגינות וחצרות משתנים בהתאם למגרש.
- כמות ומיקום מדרגות הפיתוח, כפי שמופיע בתוכנית פיתוח.
- תתכן העברה גלויה אנכית ו/או אופקית, למערכות שונות של ביוב, אוורור, ניקוז וכו', במחסנים ושטחים ציבוריים למיקומן בתכנית ובגבהים שונים.
- דגם הרדיאטורים וגדלם - לפי תכנית אינסטלציה.
- מעבר מפלס חדרי הרחצה נמוך 11 ס"מ מאשר הדירה, מפלס הממ"ד גבוה ב 2 ס"מ משאר הדירה.
- ביציאה למרפסות הפתוחות/חצרות ייתכן סף מונמך בהתאם להנחיית האדריכל.
- הריהוט בתכנית הינו להמחשה בלבד.
- בשרטוט ארונות המטבח הם להמחשה בלבד, גודל ארונות המטבח יקבע ע"פ האמור במפרט הטכני.



דירה 19:

שטח דירה : 103.93 מ"ר
שטח מרפסות: 9.9 מ"ר



- שטח דירה
- רכוש משותף
- מרפסת מוצמדת דירה

תכנון ומחקר אדריכלי design & research studio office@tema-studio.co.il 	שם הפרויקט		תוכנית מכר דירה 19	
	בן יפונה 10		מספר פרויקט	-
	לעיון	לאישור	תאריך	03.01.17
	לביצוע		שרטט	ליבי
			בקר	פרי
			קנ"מ	1:100
			A.02	